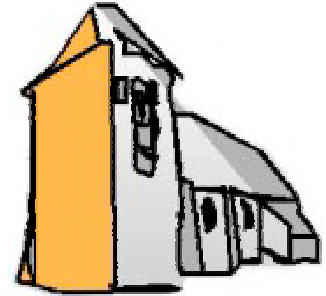


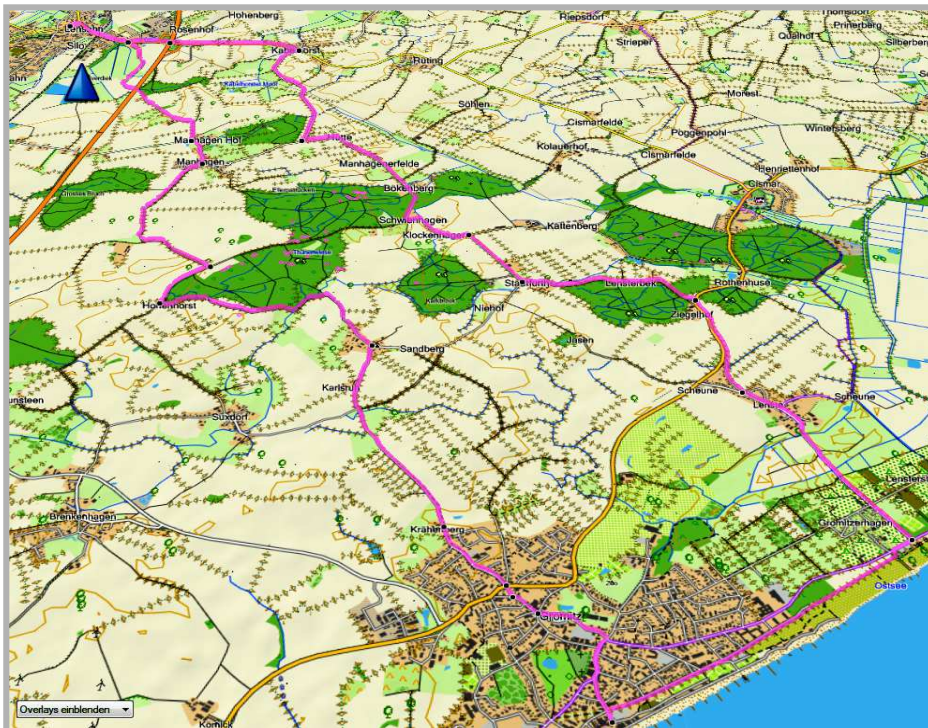
Die Kirche bleibt im Dorf

Radtouren um den Kirchturm - Tour 1

Lensahn nach Grömitz und zurück



Diese etwa 35km lange Radtour führt über asphaltierte Fahrradwege und nur wenig befahrene Nebensträßchen mit vielen Rastmöglichkeiten von *Lensahn* über *Grömitz* wieder nach *Lensahn* zurück. Empfehlenswert dazu ist die *Kompass Karte Fehmarn/Oldenburg Nr. 716*



Es geht auf dem Kirchplatz in *Lensahn*, der auch die Abstellmöglichkeit für Ihr Auto bietet, nach links herausfahrend, los. Danach folgt man der *Bäderstraße* nach rechts bis kurz vor die Autobahn. Hier biegt man nach rechts ein, Richtung *Manhagen*, ab. Dort am Ortseingang führt der Weg weiter nach links bis zur abknickenden Vorfahrt, wo es geradeaus über *Sievershagen*, dort leicht links bis zum Ende der Straße weiterführt. Dann geht es nach rechts und nach 250m wieder links bis *Nienhagen*. Hier geht es, sich nach rechts haltend und der Beschilderung *Grömitz*

folgend, weiter. Dort angelangt bietet sich der Vorplatz an der Seebrücke zur Pause an, um das bunte Treiben zu beobachten oder auch ein Fischbrötchen zu genießen. Gut gestärkt führt der Weg kurz zurück bis auf den Deich und hier nach rechts bis nach *Lensterstrand*. Dort verläßt man den Deich am Anfang des Wohnmobilstellplatzes, dann erst nach rechts und folgt der Straße am Ende nach links wieder auf dem Radweg bis *Lehnste*. Hier geht es nach rechts bis *Ziegelhof*. Nach links die Bundesstraße kreuzend führt der Weg weiter über *Stadtforth*, *Klockenhagen* und *Manhagenerfelde*. Am Ende der Straße folgt man der Beschilderung *Lensahn* nach rechts und es geht über *Kabelhorst* wieder zurück zum Ausgangspunkt. Von *Grömitz* bis nach *Lensahn* bieten sich noch mehrere Hofcafés zur Kaffeepause oder auch einem etwas herzhafterem Imbiß an.

Die Strecke ist leicht, auch für wenig geübte Radfahrer ohne Schwierigkeiten zu befahren und es gibt nur wenige, leichte Steigungen zu bewältigen. Lediglich die etwa 1,5km lange Strecke auf dem Deich bis *Lensterstrand* ist ein wassergebundener, fester Kiesweg.

Öffnungszeiten der Kirchen außerhalb der Gottesdienste (Änderungen möglich)

St. Katharinen - Lensahn

April bis 31. Oktober - Do/Fr/Sa von 14 bis 16 Uhr

St. Nicolai - Grömitz

Sommerhalbjahr täglich von 10 bis 22 Uhr

Winterhalbjahr täglich von 10 bis 18 Uhr